



UNAH  
UNIVERSIDAD NACIONAL  
AUTÓNOMA DE HONDURAS



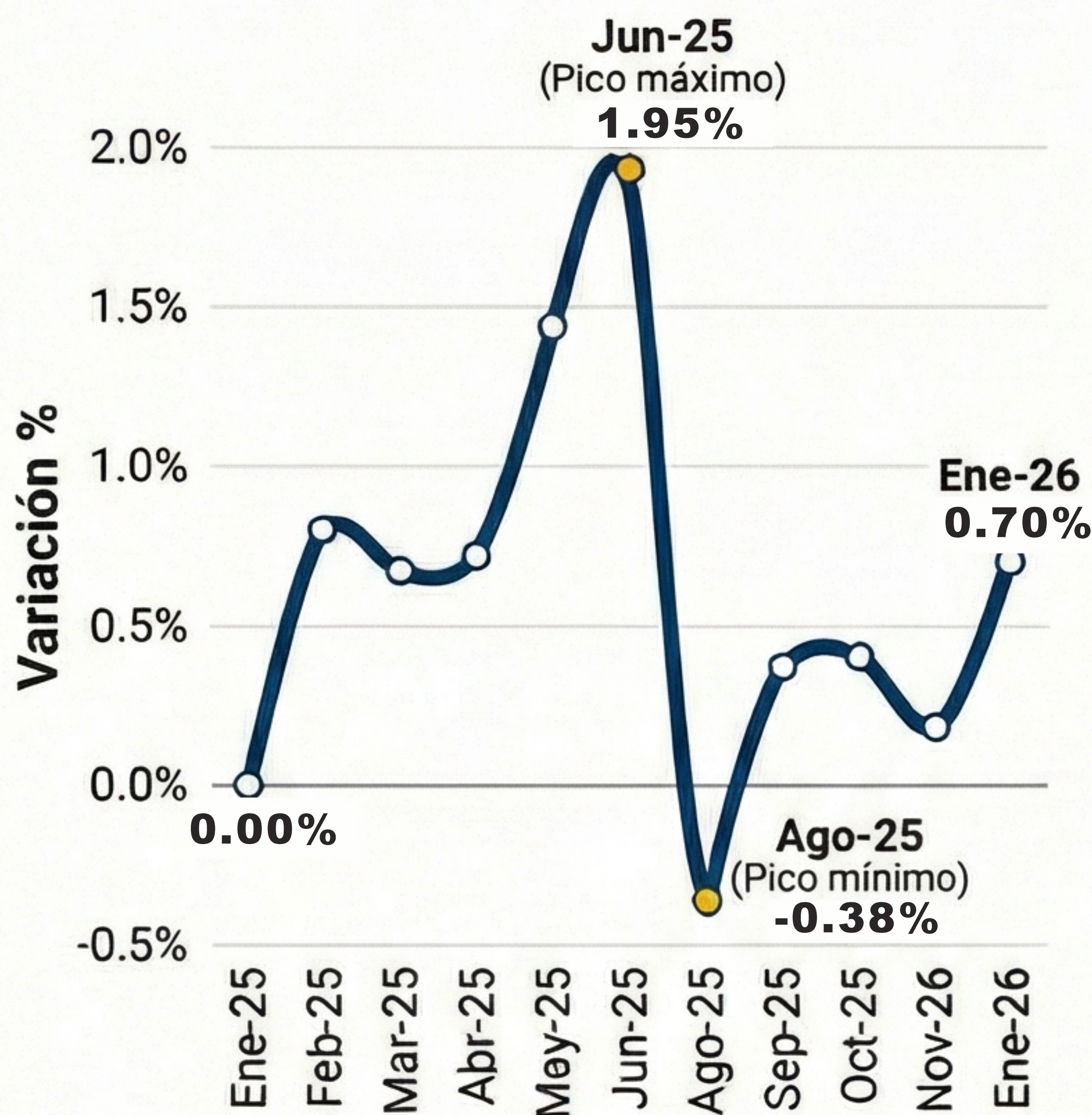
Instituto de  
Investigaciones  
Sociales  
Facultad de Ciencias  
Sociales-UNAH



OBSAN  
OBSERVATORIO EN SEGURIDAD  
ALIMENTARIA Y NUTRICIONAL

## Variación de la Canasta Básica Alimentaria (CBA) en Honduras: 2025-2026

Análisis comparativo del precio promedio de la CBA en Honduras entre enero de 2025 y enero de 2026. La evaluación abarca 30 productos y detalla tanto la fluctuación mensual como el impacto monetario por hogar.



### Impacto financiero y tendencia temporal

**8.27%**  
de incremento  
acumulado

Variación total en el precio de los 30 productos de la CBA en un año.



**+ L 1,688.84**  
mensuales  
por hogar

Costo adicional necesario para una familia de 5 personas para adquirir los mismos alimentos.



**+L 84.44**  
semanales  
por persona

Monto extra que cada individuo debe invertir por semana en su alimentación básica.

## Variación por Productos (Lempiras)



**Mayores Alzas:**  
**Café, Leche y Huevo**



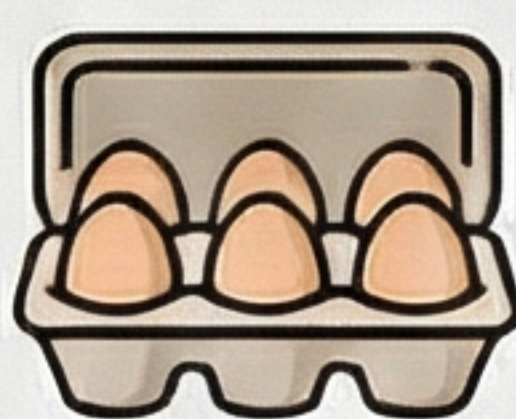
Café

**+L 26.77**



Leche íntegra  
en polvo

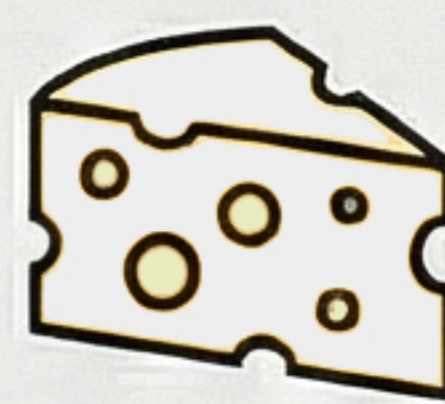
**+L 12.56**



Cartón de  
huevo mediano

**+L 7.17**

**Reducciones** —



Queso  
blanco

**-L 2.15**



Papa

**-L 1.59**