

Evidencia e innovaciones en sistemas alimentarios

Dietas, Entornos alimentarios y Compras publicas en Honduras



Tegucigalpa, 19 de febrero 2026



CGIAR

BETTER DIETS
AND NUTRITION

Sesión 2. El rol de los entornos alimentarios en la seguridad alimentaria y nutricional y la resiliencia



Jenny Wiegel



Celeste Amador

El rol de los entornos alimentarios en la seguridad alimentaria y nutricional y la resiliencia

Celeste Amador, Carolina Mata, Rosario Varela, Jenny Wiegel



¿Qué son los entornos alimentarios?

SISTEMA ALIMENTARIO

ENTORNO ALIMENTARIO

Dominio externo

DISPONIBILIDAD
Presencia de fuentes de alimentos o productos

PRECIOS
Valor monetario de los productos alimenticios

PROPIEDADES DEL VENDEDOR Y DEL PRODUCTO
Características del vendedor (tipología, horarios de atención, servicios) y del producto (calidad de los alimentos, composición, inocuidad, nivel de procesamiento, caducidad, empaque)

COMERCIALIZACIÓN Y REGULACIÓN
Información promocional, marca, publicidad, patrocinio, etiquetado, políticas

Dominio personal

ACCESIBILIDAD
Distancia, tiempo, espacio y lugar, espacios de actividad individual, movilidad diaria, modo de transporte

ASEQUIBILIDAD
Poder adquisitivo

CONVENIENCIA
Tiempo y esfuerzo relativo de preparación, cocción y consumo de los alimentos, distribución del tiempo

DESEABILIDAD
Preferencias, aceptabilidad, gustos, deseos, actitudes, cultura, conocimientos y habilidades



Tipologías de entornos alimentarios

ENTORNOS ALIMENTARIOS NATURALES



Entorno alimentario de subsistencia

ENTORNOS ALIMENTARIOS CONSTRUIDOS



Entorno alimentario de mercado

La importancia de cada elemento del entorno varia según la población

¿Por qué centrarse en los entornos alimentarios para fortalecer la SAN? ¿Y para fortalecer la resiliencia?

- Enorme carga doble, triple y múltiple de **enfermedad asociada con dietas.**
- **El 80% de los alimentos son adquiridas.** Incluso en las zonas rurales, los hogares son compradores netos de alimentos.
- Los **entornos alimentarios locales juegan un rol clave en la SAN**, en especial en **comunidades vulnerables, urbanos y en contextos de desastres.**
- Comprender, evaluar y dar forma al entorno alimentario implicando a la comunidad **puede repercutir positivamente en la nutrición, los medios de vida y los resultados ambientales.**



© CIAT/Rankin S. & Martínez, O. 2024

Analizando la resiliencia de los entornos alimentarios en barrios urbanos de Honduras desde un enfoque de SAN



Metodología: Diversidad de ventas de alimentos



Vendedores ambulantes
Venta de chuchería
Pulperías/abarrotería
Puestos de verduras y frutas
Ventas especializadas
(Tortillerías, Lácteos, Panadería, etc)



Mercados formales
Mercados informales
Supermercado
Comedor
Venta de comida rápida
Venta de licuados
Restaurante



Metodología: Tipos de alimentos por nutrición



Inclusión en la métrica	Clasificación de la puntuación	Grupo de alimentos
GDQS+	Saludables	Frutas cítricas
		Frutas de color naranja oscuro
		Otras frutas
		Verduras de hoja verde oscuro
		Verduras crucíferas
		Verduras de color naranja oscuro
		Otras verduras
		Leguminosas
		Tubérculos de color naranja oscuro
		Frutos secos y semillas
		Granos integrales
		Aceites líquidos
		Pescados y mariscos
		Carnes de ave y de caza
Lácteos con bajo contenido de grasas		
GDQS-	Poco saludables en cantidades excesivas	Huevos
		Lácteos con alto contenido de grasas [1] (en equivalentes de leche)
		Carne roja
		Carne procesada
		Granos refinados y productos horneados
		Dulces y helados

Metodología: Observación de ventas de alimentos



Metodología: Grupos focales con vendedores y consumidores

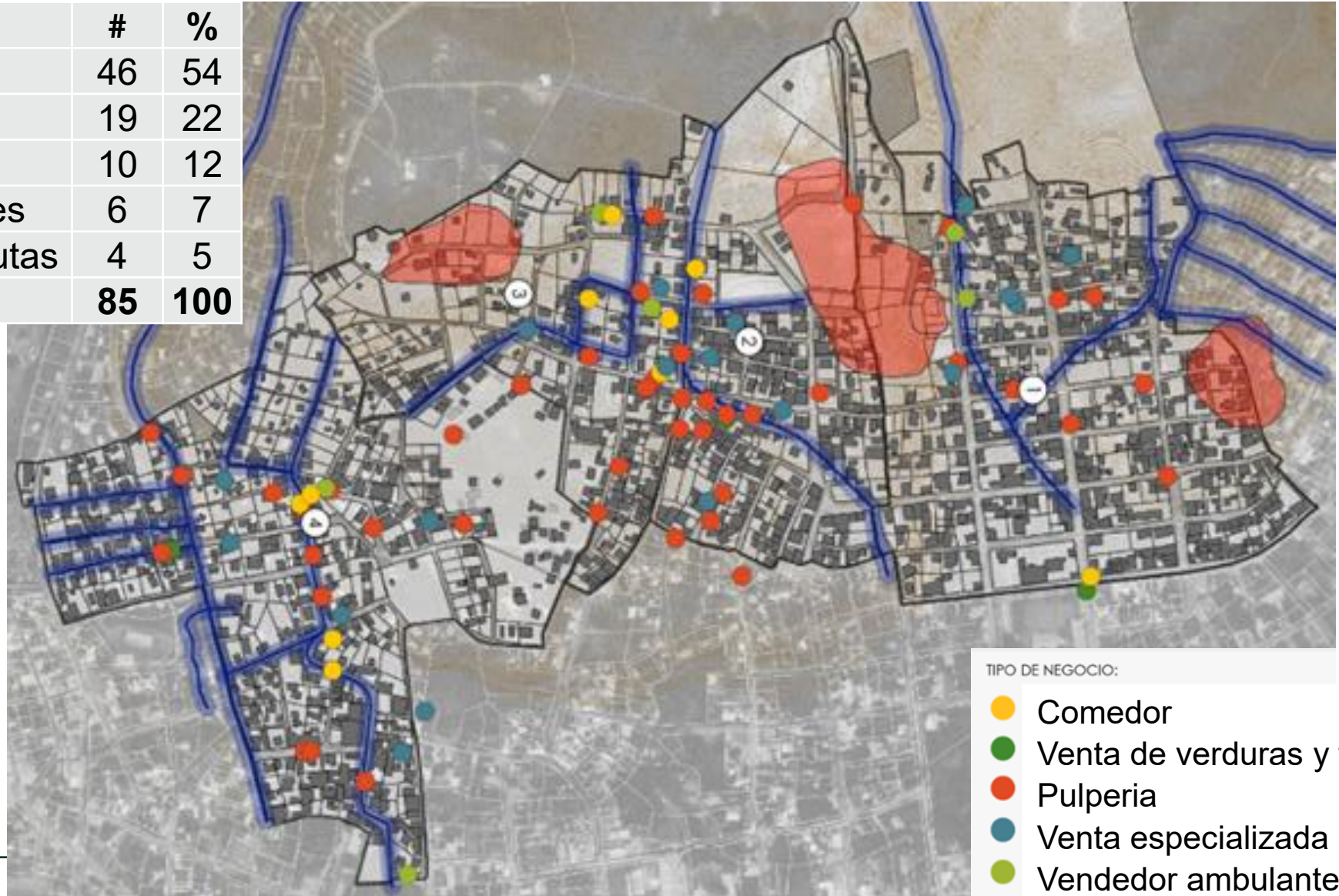


Para comprender:

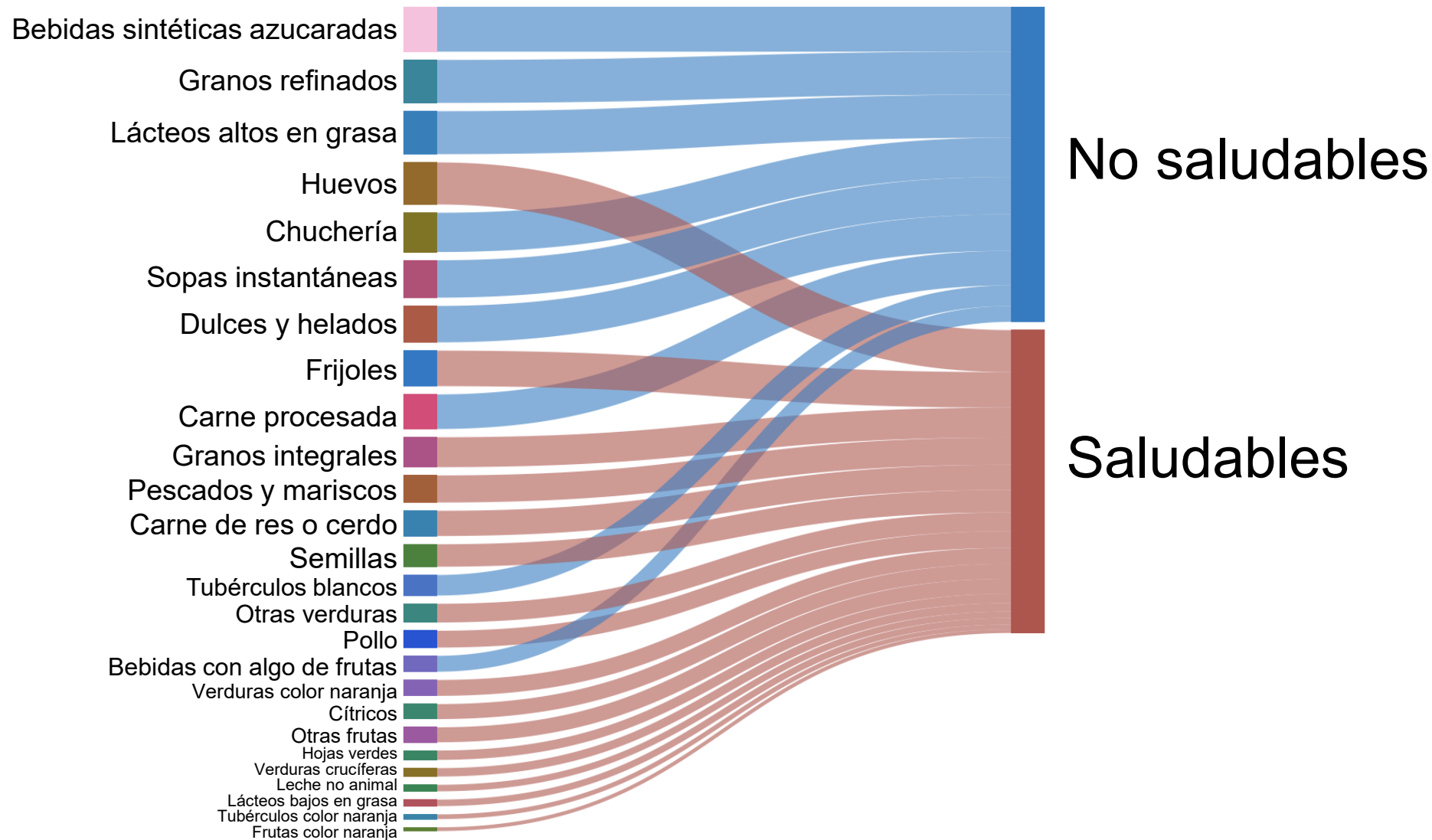
- Impactos de eventos extremos (huracanes)
- Respuesta de los vendedores
- Efectos en los consumidores
- Impactos en las dietas

Hallazgos: Tipos de ventas de alimentos en los barrios

Tipo de venta	#	%
Pulperia	46	54
Venta especializada	19	22
Comedor	10	12
Vendedores ambulantes	6	7
Venta de verduras y frutas	4	5
Total	85	100



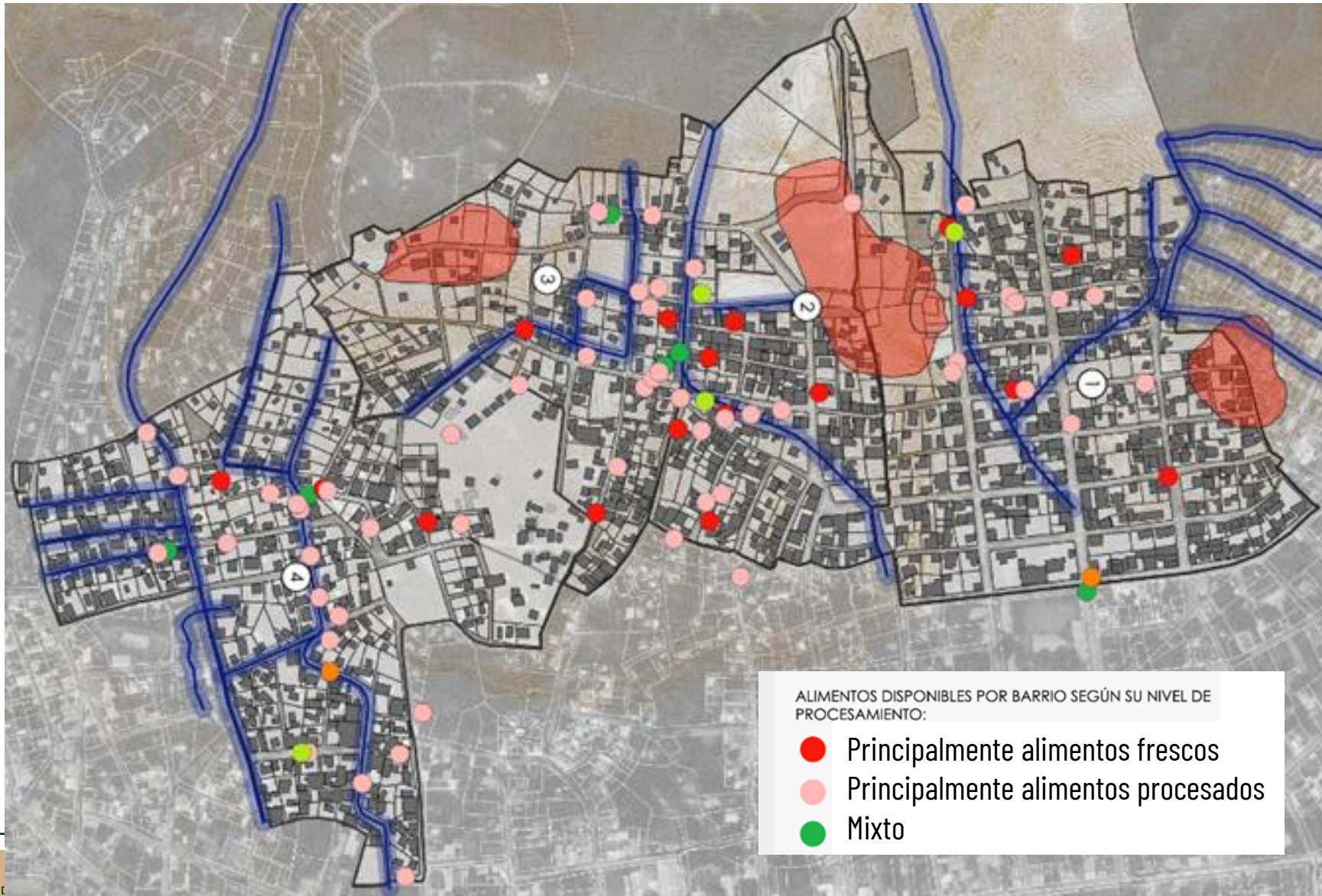
Hallazgos: Tipos de alimentos disponibles en los barrios



Hallazgos: Tipos de alimentos por tipo de venta

Tipo de venta	Grupos de alimentos	Saludables	No saludables
Pulperías	15	6	9
Venta de verduras y frutas	3	2	1
Comedor	3	1	2
Vendedores ambulantes	2	0	2
Ventas especializadas	1	0	1

Hallazgos: Alimentos frescos vs procesados



Hallazgos: Impactos de eventos extremos sobre la SAN



01

Pulperías/Abarroterías predominan en los barrios y son los mayores abastecedores de al menos **85%** de los productos alimenticios.

Las **personas de más bajos recursos** son las que más dependen de las pulperías para abastecerse de alimentos.



02

Los productos que ofrecen las pulperías/abarroterías son en **66% Procesados, deshidratados o cocidos** y solamente el **33%** son **productos frescos o mínimamente procesados**.

03



04

La **pérdida e interrupción de vías** constituye el mayor impacto para los negocios de la zona.

05

Frente a los impactos, **los negocios toman decisiones que afectan gravemente a los consumidores**.



06

Consumidores desarrollan **mecanismos de afrontamiento** para solventar su **seguridad alimentaria**.



Carolina Mata, Municipalidad de Villa Nueva

¿De qué manera este ejercicio puede contribuir a que la municipalidad incorpore inversiones y políticas que fortalezcan la SAN?

Rosario Varela, CODEL, Villa Nueva

¿Cómo cree usted que este ejercicio puede ayudar a la comunidad a mejorar la seguridad alimentaria y la nutrición en situaciones de emergencia?

Conclusiones

1. **Negocios predominantes:** pulperías, tortillerías, comedores.
2. **Disponibilidad local:** casi todos los tipos de alimentos disponibles en los barrios, pero no en todas las ventas
3. **Consumo según nivel adquisitivo:**
 - Los que tienen ingresos quincenales/mensuales (salarios, remesas) compra fuera del barrio
 - En emergencias → aumenta consumo interno en barrios.
4. Familias de bajos ingresos compran **diariamente**.
5. **Cambio en dieta:** alta dependencia de **alimentos procesados** frente a frescos y saludables.
6. **Eventos extremos (Eta e Iota):** consecuencias negativas en sistemas alimentarios → interrupción de vías de acceso, **desabastecimiento**, **pérdidas económicas**, daños en equipos e infraestructura.
7. **Escasez de alimentos básicos:** frijoles, plátanos, carnes, huevos → **aumento de precios**, reducción de ventas, menor **margen de ganancia**, retraso en ahorro. Precios aún elevados.
8. **Dependencia de productos frescos rurales:** emergencias afectan traslado → crítico abastecimiento urbano.

Recomendaciones

1. **Actores locales:** fortalecer su **capacidad de análisis** de la **dinámica alimentaria** para mejorar la **SAN en zonas urbanas** en condiciones normales y facilitar la **recuperación en crisis**.
2. **Entorno alimentario urbano:** comprender factores locales para mejorar la **resiliencia, respuesta y recuperación de mercados post-desastres**, influyendo en **políticas municipales** y fortaleciendo la **resiliencia** del sistema.
3. **Seguridad alimentaria:** orientar la **oferta** hacia productos de **alta calidad nutritiva** y garantizar su **preservación** (energía alternativa, **refrigeración**).
4. **Estrategias de consumo:** promover cambios graduales en el **comportamiento** de los **consumidores** respecto a la **calidad nutricional**.
5. **Emergencias – desabastecimiento:** evaluar **capacidad de respuesta** de **sistemas alimentarios locales** y su **adaptación a eventos climáticos extremos** que afectan la **seguridad alimentaria**.
6. **Relevante para la gestión de riesgos en zonas rurales también.**

¿Qué significa esto para nuestro trabajo?

- La inseguridad alimentaria **no es solo un problema rural**, también es un gran desafío en las zonas urbanas / periurbanas
- **Las dietas deficientes afectan a más personas que la falta de alimentos.**
- América Latina tiene una **baja ingesta de verduras/frutas, y un consumo demasiado alto de azúcar/alimentos altamente procesados**
- **Ir más allá de medir la seguridad alimentaria;** ¡Herramientas simples, sencillos y de bajo costo que miden la calidad de la dieta están disponibles!
- **Las desigualdades alimentarias** (mujeres, indígenas, hogares de bajos ingresos) tienen un impacto significativo tanto en la salud como en la carga económica y profundizan las brechas de desigualdad
- **La fragilidad de los sistemas alimentarios** incrementa la vulnerabilidad de las familias de bajos ingresos. Con bajo poder adquisitivo, dependen de negocios con oferta de baja calidad nutritiva, lo que limita la seguridad alimentaria y aumenta riesgos de salud.

Con sus vecinos en la mesa, conversen sobre:

- ¿Cómo es su entorno alimentario?
- ¿Qué impacto tiene sobre su dieta su entorno alimentario?
- ¿Cuál es la relevancia de este tipo de ejercicio para desarrollar proyectos y políticas públicas para fortalecer la SAN en Honduras?

10 MINUTOS